

Bio-Kartoffelanbau im Garten

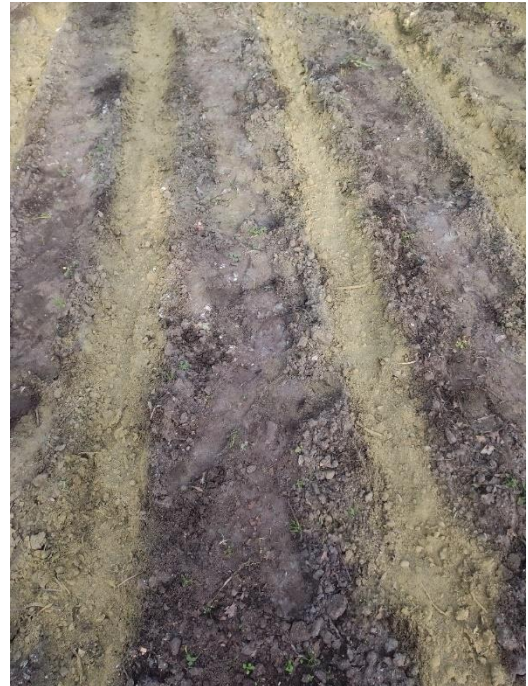
Der Anbau erfolgte nach Snoeks Spritz- und Pflegeplan

Boden vorbereiten

Der Boden wurde im Herbst und Winter auf den notwendigen pH-Wert von 6,5 bis 7,5 gebracht. Hier wurde die Erde mit Kompost und Hornspäne leicht angereichert und hat seitdem geruht. Am 12. April 2024 wurden die Saatrillen mit 70 cm Zwischenräumen angelegt.

15.04.2024 Gedüngte Pflanzrillen

Eingebracht wurde [Hornspäne](#),
[Meisterdünger](#), [Meeresalgenkalk](#),
[Steinmehl](#), [Meerwunder Seetang Granulat](#)
und [Edaphon-Power](#).



Die vorgekeimten Kartoffeln wurden in die Rillen gelegt

...und mit [Meeresalgenkalk](#)
gebeizt.



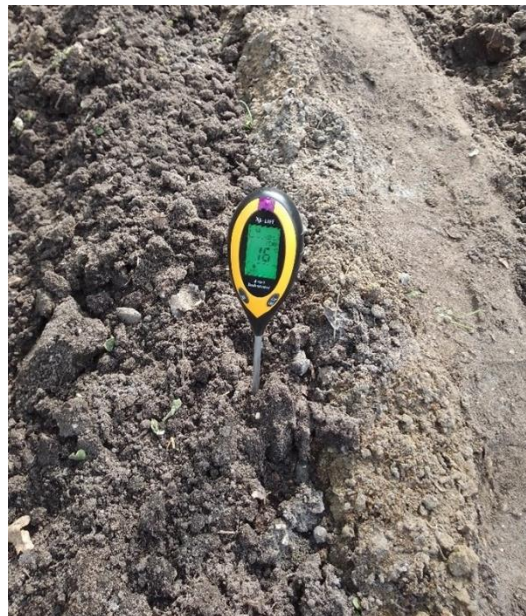


Die ausgelegten gebeizten Kartoffeln wurden anschließend zwecks Ernährung der Kartoffel mit [Edaphon-Power](#) besprüht und die Reihen mit Erde bedeckt.

Die Spritzungen über das Blattgrün erfolgten ab dem ersten Austrieb, und werden so häufig wie möglich mit [Plant-Power](#), [Edaphon-Power](#) und [Kombi-Power](#) im Wechsel vorgenommen. Es können aber auch alle Produkte in einer Spritzung angepasst dosiert und gemischt verwendet werden.

Anhäufeln und Werte überprüfen

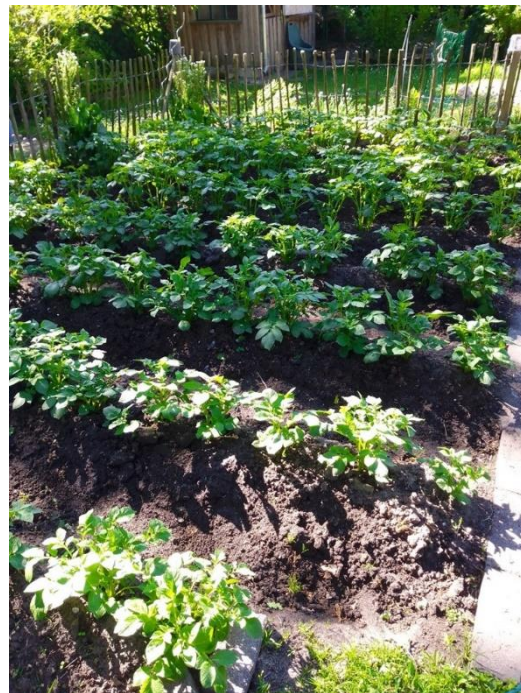
Die Rillen wurden angehäufelt - gemulcht wird überall dort, wo die Erde verbleiben soll.



Bei Auslegung betrug die Bodentemperatur 16°C, der pH-Wert lag bei 6,5.



Am **5. Mai** zeigten sich erste Triebe



Am **12. Mai** waren die Pflanzen
deutlich zu erkennen

... und die Werte immer noch wie am Anfang.

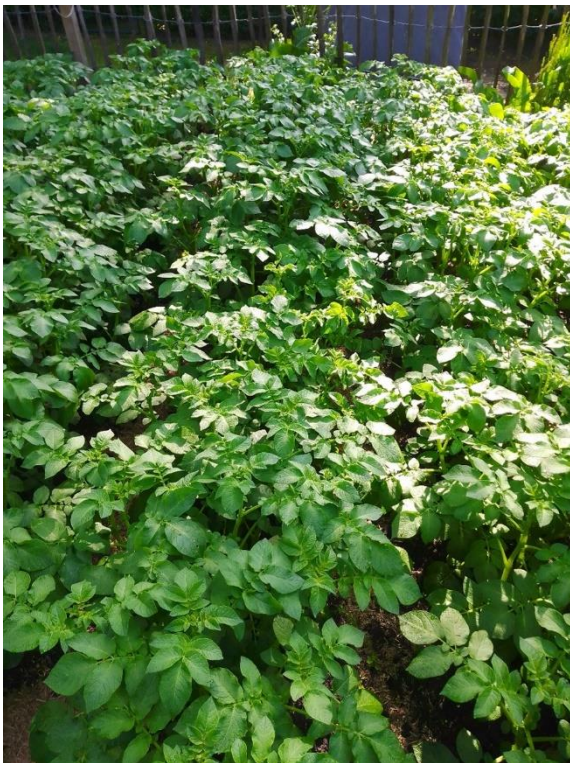




15. Mai 2024

Grün beginnt die Reihen zu bedecken.
Damit ungewollte Beikräuter keine Chance haben,
wird leicht gemulcht, hier mit Strohhäcksel.

23. Mai 2024
Ab jetzt braucht keine
Rücksicht mehr auf
Beikräuter genommen
werden.



Reihenschluss nach 23 Tagen (Auslegung war am 15. April 2024). Hier haben Beikräuter keine Chance mehr. Während des gesamten Zeitraumes vom 15.4. bis 23.5. wurden keine mechanischen, chemischen oder sonstige zusätzliche Maßnahmen vorgenommen. Die Kartoffeln wurden lediglich nach Snoeks Spritzplan für Biokartoffeln behandelt. Dreimal mit Edaphon-Power und dreimal mit Plant-

Power. Weil sich die ersten Schädlinge zeigen, wird ab jetzt Kombi-Power und/oder Silkaben angewendet. Die ersten Kartoffelkäfer konnten abgesammelt werden. Ein Pilzbefall ist noch nicht aufgetreten.

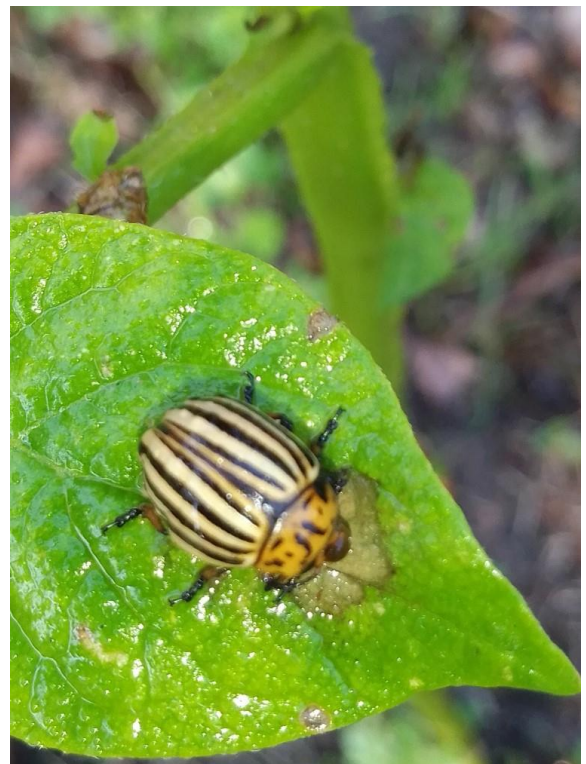


25. Mai 2024

Blütenbeginn

Man sieht die erste Blüte in der unteren Bildhälfte und diverse Blütenansätze.

Sie sind auch schon wieder da. Am 19. Mai tauchten die ersten **Kartoffelkäfer** auf.



Ab jetzt sollte täglich beobachtet und nach Käfern und Anzeichen für Pilzkrankheiten Ausschau gehalten werden. Für alles haben wir die biologischen Gegenspieler.



Auch auf eine evtl. Eiablage sollten die Blätter regelmäßig überprüft werden.
(Bei Berührung stellt sich der Käfer tot.)